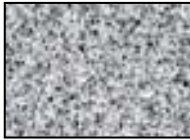
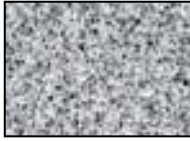




**Межрегиональная Северо-Западная строительная палата**

## **ЦЕНТР ЯЧЕИСТЫХ БЕТОНОВ**



**ОБОСНОВАНИЕ ДЛЯ ВКЛЮЧЕНИЯ РОССИЙСКИЙ  
СТАНДАРТ ПРИМЕНЕНИЯ В ЖИЛЫХ ЗДАНИЯХ  
СТЕН ТОЛЩИНОЙ 320 ИЛИ 400 ММ ИЗ ГАЗОБЕТОНА  
ДСК-3 (САНКТ-ПЕТЕРБУРГ) В РАЗЛИЧНЫХ  
РЕГИОНАХ РОССИИ С ОБЕСПЕЧЕНИЕМ  
ДЕЙСТВУЮЩИХ НОРМ ТЕПЛОЗАЩИТЫ**

**Санкт-Петербург  
2008**

## СОДЕРЖАНИЕ

1. Основные принципы расчета на теплоизоляцию газобетонных стен жилых домов серии 600.11 .....	4
1.1. Расчетные и фактические величины внутренних температур в домах с учетом относительной влажности воздуха .....	4
1.2. Расчет на исключение конденсации паров .....	4
1.3. Расчет на температурный перепад с традиционной комфортностью .....	6
1.4. Расчет на температурный перепад с повышенной комфортностью .....	7
2. Расчет расхода тепловой энергии за отопительный период в жилых зданиях серии 600.11 .....	8
2.1. Основные исходные положения при оценки энергоэффективности жилых зданий .....	8
2.2. Оценка энергоэффективности 5-и, 10-и, 19-этажных зданий серии 600.11 по теплотерям и выбор толщины стены при строительстве в различных регионах РФ .....	9
2.3. Пути снижения теплотер в домах без утолщения наружных газобетонных стен .....	15
2.4. Материалы по теплотехническому расчету домов серии 600.11, включенные в СТО «Проектирование и возведение ограждающих конструкций жилых и общественных зданий с применением ячеистых бетонов в Российской Федерации. Часть II» .....	15
Выводы .....	16
Приложение В .....	17