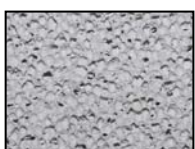
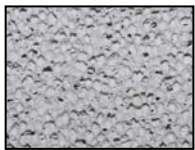


Межрегиональная Северо-Западная строительная палата

ЦЕНТР ЯЧЕИСТЫХ БЕТОНОВ



**Методические указания
по применению блоков из автоклавного газобетона
ПГ «Стройкомплект»
при проектировании и возведении внутренних и
ограждающих конструкций малоэтажных и
многоэтажных жилых, общественных и
промышленных зданий**

Санкт-Петербург
2012